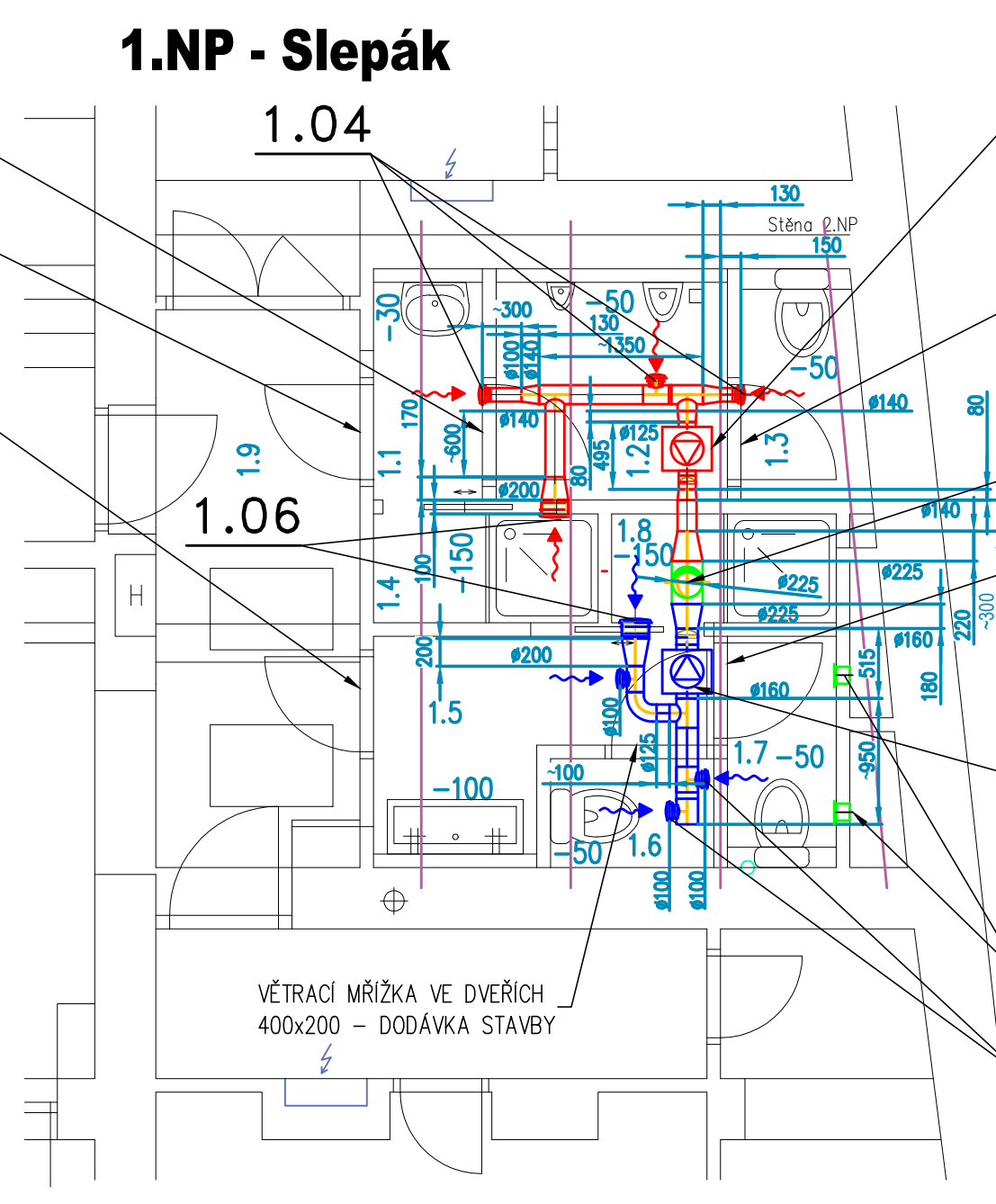


NOVÉ PROVEDENÉ ZATEPLENÍ, DOIZOLOVÁNÍ A OPLECHOVÁNÍ PO DEMONTÁŽI STÁVAJÍCÍCH NÁSTĚNNÍCH VENTILÁTORŮ A OPLECHOVÁNÍ VÝÚSTNÍ VĚTRACÍ ŠACHTY

NUTNO DODRŽET KOTVENÍ POTRUBÍ POD A NAD OKNEM PŘI KOTVENÍ SE VYHNOUT VAZNIKŮM NAD OKNY

KOTVÍCÍ PRVKY BUDOU PRODLOUŽENY TAK, ABY BYLO MOŽNÉ ODSADIT VZT POTRUBÍ OD STĚNY PŘI ZATEPLENÍ FASÁDY – CCA 200 MM



1.02 ODVODNÍ VENTILÁTOR IZOLOVANÝ S EC MOTOREM 0,075kW/230 V SPOUŠTĚNÍ NA ČIDLO POHYBU U VSTUPU DO WC-HOŠI

VĚTRACÍ MŘÍŽKA VE DVEŘÍCH 400x200 – DODÁVKA STAVBY

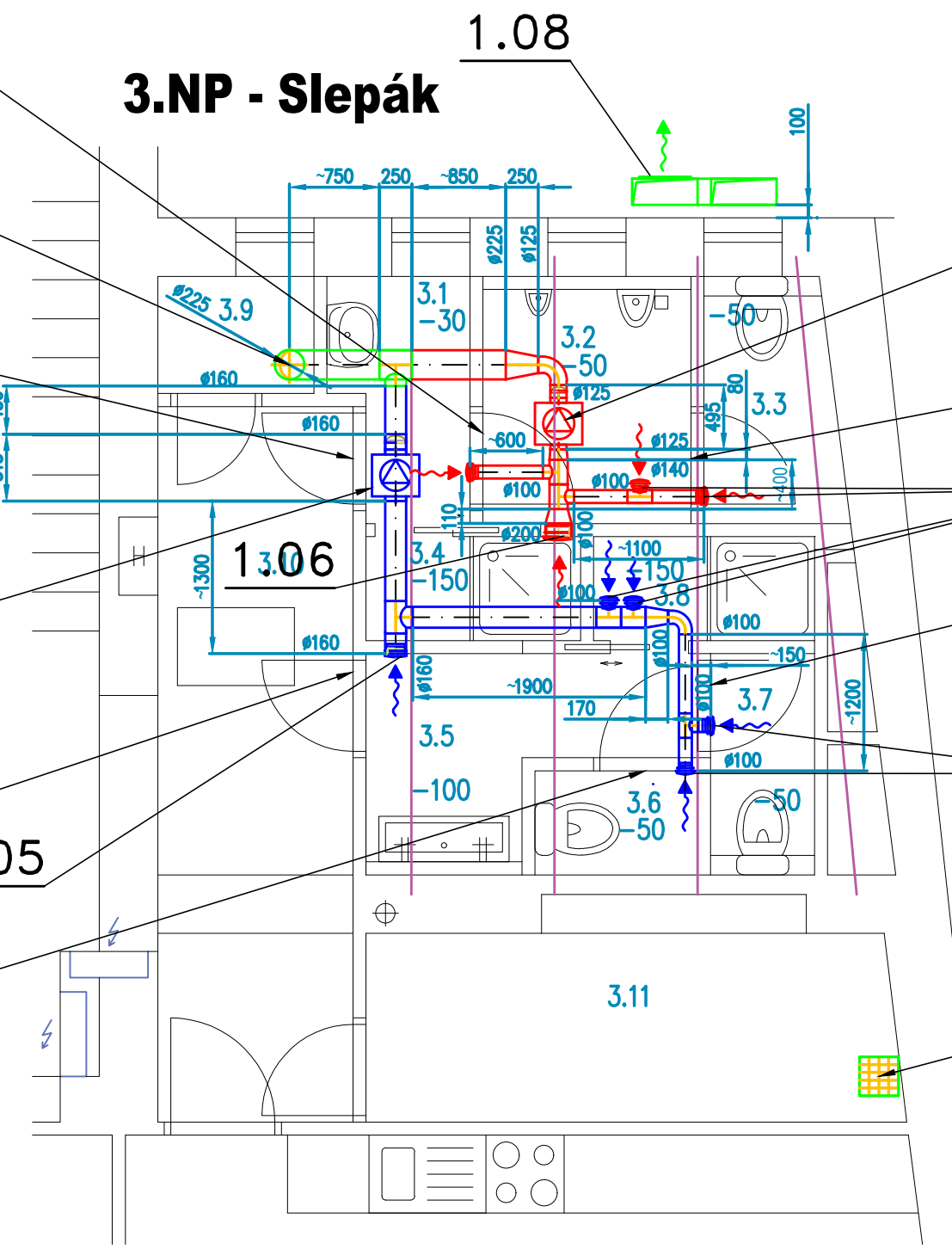
STOUPAČKA DO 2.NP POTRUBÍ Ø225

1.01 ODVODNÍ VENTILÁTOR IZOLOVANÝ S EC MOTOREM 0,06kW/230 V SPOUŠTĚNÍ NA ČIDLO POHYBU U VSTUPU DO WC-DÍVKY

1.10 KRUHOVÁ UZAVRACÍ VÝÚSTKA Ø125 PLASTOVÁ OSA 200 MM POD STROPEM

1.04

VĚTRACÍ MŘÍŽKA VE DVEŘÍCH 400x200 – DODÁVKA STAVBY



1.02 ODVODNÍ VENTILÁTOR IZOLOVANÝ S EC MOTOREM 0,075kW/230 V SPOUŠTĚNÍ NA ČIDLO POHYBU U VSTUPU DO WC-HOŠI

VĚTRACÍ MŘÍŽKA VE DVEŘÍCH 400x200 – DODÁVKA STAVBY

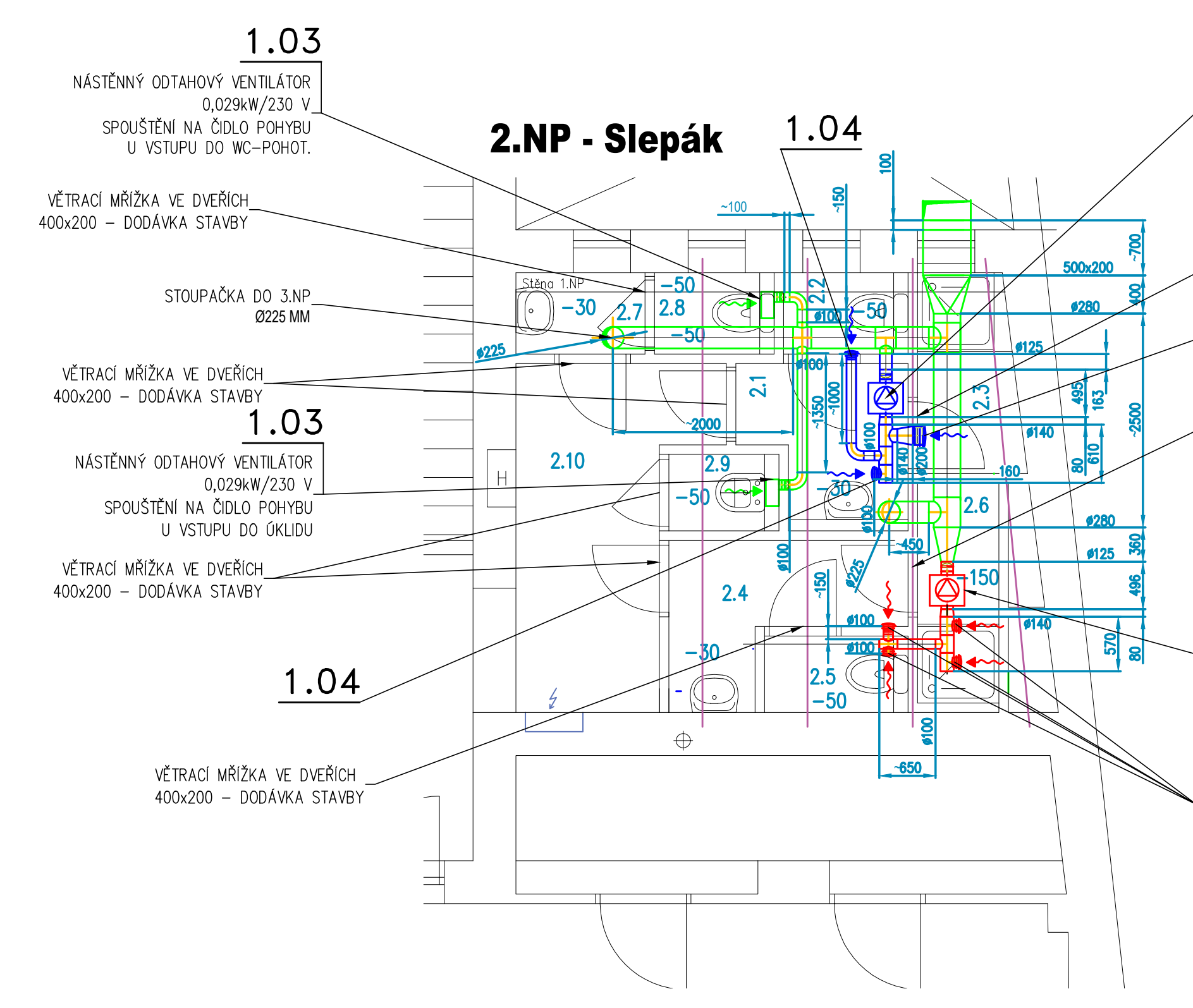
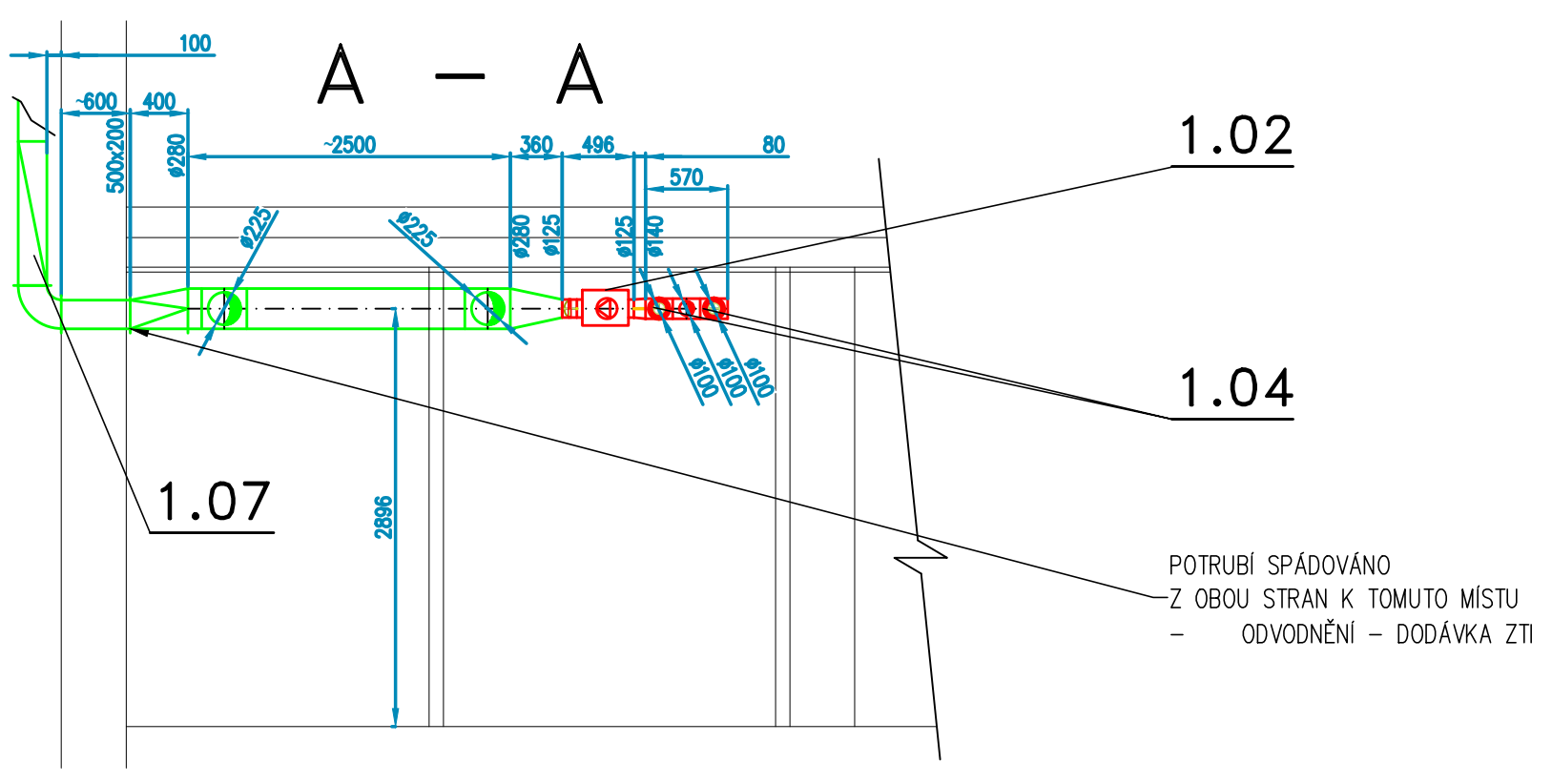
1.04

VĚTRACÍ MŘÍŽKA VE DVEŘÍCH 400x200 – DODÁVKA STAVBY

1.04

VĚTRACÍ MŘÍŽKA VE DVEŘÍCH 400x200 – DODÁVKA STAVBY

1.09 STÁVAJÍCÍ VĚTRACÍ MŘÍŽKU POD STROPEM 300x300 VYMĚNIT ZA NOVOU MŘÍŽKU UZAVRATELNÁ ZPŮSOB UZAVÍRÁNÍ NA ŘETÍZEK – PŘED ZAPOČETIM DODÁVKY NA MÍSTĚ DOMĚŘIT PŘESNÝ ROZMĚR!



1.02 ODVODNÍ VENTILÁTOR IZOLOVANÝ S EC MOTOREM 0,075kW/230 V SPOUŠTĚNÍ NA ČIDLO POHYBU U VSTUPU DO WC-ZENY

VĚTRACÍ MŘÍŽKA VE DVEŘÍCH 400x200 – DODÁVKA STAVBY

1.06

VĚTRACÍ MŘÍŽKA VE DVEŘÍCH 400x200 – DODÁVKA STAVBY

1.02 ODVODNÍ VENTILÁTOR IZOLOVANÝ S EC MOTOREM 0,075kW/230 V SPOUŠTĚNÍ NA ČIDLO POHYBU U VSTUPU DO WC-MUŽI

1.04

Legenda místností (1.NP) :

OZNAČENÍ	MÍSTNOST	PLOCHA (m²)
1.1	Předsíňka	1.36
1.2	Pisárny	2.89
1.3	WC kabina	1.50
1.4	Sprcha	1.32
1.5	Předsíňka	3.08
1.6	WC kabina 1	0.96
1.7	WC kabina 2	1.36
1.8	Sprcha	1.32
1.9	Chodba	6.68

Legenda místností (2.NP) :

OZNAČENÍ	MÍSTNOST	PLOCHA (m²)
2.1	Předsíňka	2.66
2.2	WC kabina	1.11
2.3	Sprcha	2.03
2.4	Předsíňka	3.06
2.5	WC kabina	1.20
2.6	Sprcha	1.91
2.7	Předsíňka	1.15
2.8	WC kabina	1.06
2.9	Úklid	0.92
2.10	Chodba	6.07

Legenda místností (3.NP) :

OZNAČENÍ	MÍSTNOST	PLOCHA (m²)
3.1	Předsíňka	1.79
3.2	Pisárny	3.04
3.3	WC kabina	1.91
3.4	Sprcha	1.32
3.5	Předsíňka	3.12
3.6	WC kabina	1.00
3.7	WC kabina	21.36
3.8	Sprcha	1.36
3.9	Komora	1.08
3.10	Chodba	8.25
3.11	Skład	6.52

VENTILÁTORY A POTRUBNÍ ROZVOD BUDOU KOTVENY DO OCELOVÉ KONSTRUKCE A DŘEVĚNÉ NOSNÉ KONSTRUKCE STÁVAJÍCÍHO PODHLEDU. PŘED ZAPOČETIM MONTÁŽE, ZJISTIT PŘESNÉ ROZMÍSTĚNÍ NOSNÉ KONSTRUKCE PODHLEDU. KOTVENÍ POTRUBÍ PO 2 M.

OSA POTRUBÍ BUDE CCA 2897 MM OD PODLAHY V 1.NP AŽ 3.NP. ZÁROVEŇ MIN. VZDÁLENOST HORNÍ HRANY POTRUBÍ OD STROPU JE 100 MM. NAD ROZVODEM VZDUCHOTECHNIKY BUDE PROVEDEN ROZVOD KANALIZACE, VODOVODU A VYTÁPĚNÍ.

VZDUCHOTECHNICKÉ ZAŘÍZENÍ POSPOJIT A SPOJIT S OCHRANNÝM VODIČEM DLE ČSN 32 2000-4-41

LEGENDA:

- ODVĚTRÁNÍ SOCIÁLEK – DÍVKY/ŽENY
- ODVĚTRÁNÍ SOCIÁLEK – HOŠI/MUŽI
- ODVĚTRÁNÍ OSTATNÍCH PROSTOR
- OCELOVÁ KONSTRUKCE NAD PODHLEDDEM

TECHNICKÁ ZPRÁVA PI 2205250120
VÝKAZ VÝMĚR PI 2205250121

AIRTECH GROUP s.r.o., Jilňová 7, 312 16 Plzeň, tel./fax:++420-377430409-11, E-mail:airtech@airtech.cz		AIRTECH®	
VYPRACOVAL SKÁČELOVÁ <i>Skáček</i>	PROJEKTANT SKÁČELOVÁ <i>Skáček</i>	HLAVNÍ PROJEKTANT Ing.KUBR <i>Kubr</i>	KONTROLOVAL Ing.KUBR <i>Kubr</i>
INVESTOR STŘEDISKO VOLNÉHO ČASU RADOVÁNEK, PALLOVA 19, 301 00 PLZEŇ		ČÍS. ZAK. AIRTECH DRUH DOKUM. DSP	22052501
ÚPRAVY SOCIÁLNÍCH ZAŘÍZENÍ, PETŘINSKÁ 43, PLZEŇ D.1.2.3 VZDUCHOTECHNIKA		DATUM MERITKO 7/2022 1:50	
PŮDORYS 1.NP, 2.NP, 3.NP, ŘEZ A, POHLED P		V2205250123	